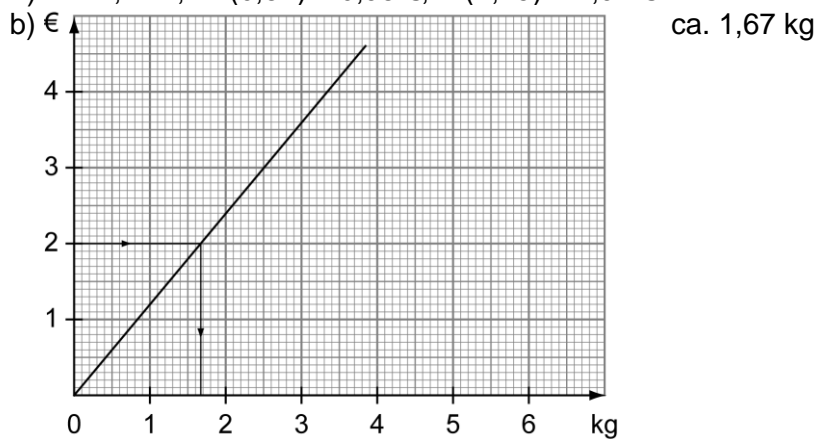
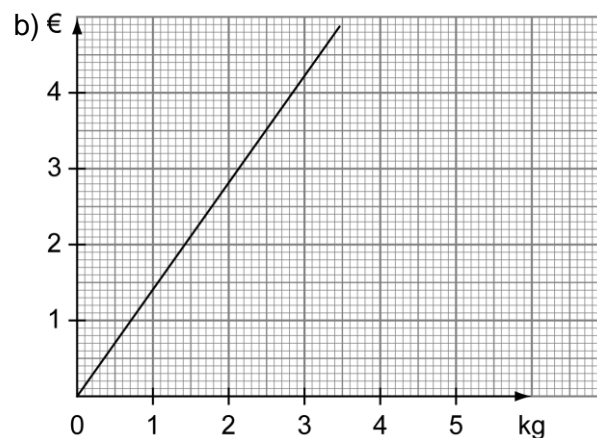


Lösungen-Wiederholung: Direkte und indirekte Proportionalität

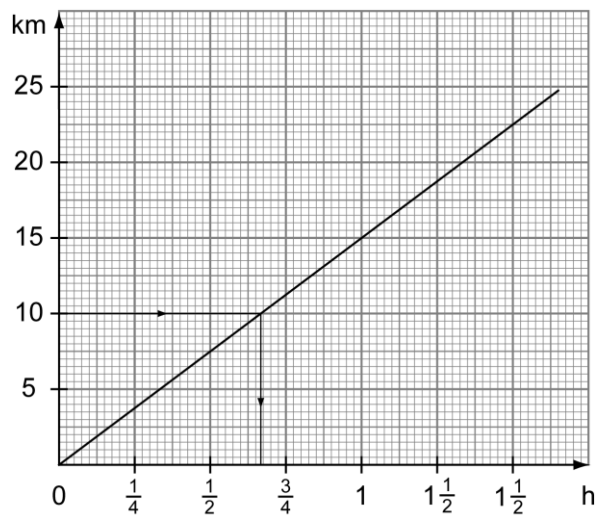
- 1 31,2 kg; $31,2 \cdot n$
- 2 a) 357 € b) ca. 13 min
- 3 7,56 €
- 4 ca. 15,8 l
- 5 2,47 €
- 6 105,70 €
- 7 1,33 €
- 8 108 Kisten
- 9 a) 30 min b) 75 Liter
- 10 50 Personen
- 11 a) $P = 1,2 \cdot x$; $P(0,82) = 0,98$ €; $P(2,45) = 2,94$ €



- 12 a) 1,40 €; $P(x) = 1,4 \cdot x$



- 13 a) 0,25 km/min = 15 km/h
c)
- b) $s(t) = 15 \cdot t$



für 10 km: $\frac{2}{3}$ h = 40 min

14 a) Zeit \rightarrow Strecke; 80 km/h

b) $s(t) = 80 \cdot t$

c) $11\frac{1}{4}$ h

15 a) 45 cm; 30 min; 1,5 cm
 b) $h(t) = 1,5 \cdot t$ (t in min)
 c) $t = 16,7$ min = 16 min 20 s

16 37,2 l

17 16 Tage

18 um 1,50 €